

CUELA – System Information

Das Messsystem CUELA (Computer-Unterstützte Erfassung und Langzeit-Analyse von Belastungen des Muskel-Skelett-Systems) wurde vom IFA der DGUV – Institut für Arbeitsschutz der Deutschen Gesetzlichen Unfallversicherung – entwickelt. Mit CUELA können Belastungen des Muskel-Skelett-Systems unmittelbar am Arbeitsplatz unter realen Arbeitsbedingungen analysiert werden. Dadurch lassen sich Belastungsschwerpunkte in der Arbeit erkennen, eingesetzte Hilfsmittel überprüfen und Aussagen über notwendige präventive Maßnahmen zur Vermeidung von berufsbedingten Gesundheitsgefahren treffen.

CUELA ist ein personengebundenes Messsystem, das direkt auf der Arbeitskleidung getragen werden kann. Mit CUELA kann ortsungebunden gearbeitet werden, da das System batteriebetrieben ist und nur ca. 3 kg wiegt. Um ein schnelles An- und Ablegen zu ermöglichen wurde die gesamte Technik fest auf einem rucksackähnlichen Gestell, einem Beckengurt und zwei Beingurten montiert. Diese Anbringungsart erlaubt individuelle Einstellmöglichkeiten nach Körpergröße und Umfang. Mit CUELA können alle Lastenhandhabungen (Anzahl, Zeitdauer, Schichtanteil), die bei den Tätigkeiten eingenommenen Körperhaltungen und Individualbelastungen objektiv erfasst werden. Zur eingehenden Analyse der Tätigkeiten und Benennung der Lastgewichte werden alle Arbeitsabläufe auf Video aufgezeichnet und am Computer mit den Messdaten synchronisiert.

Weiterführende Informationen erhalten Sie auf unserer Website Ergonomie:

www.ergonomie-bau.de

Ansprechpartner:

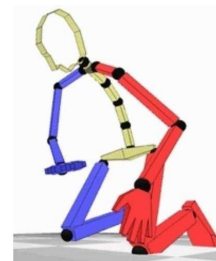
[Sonja Werner](#)

Prävention

Bereich Arbeitsbedingte Gesundheitsgefahren

Tel. 040 – 35000 – 112

Mail: sonja.werner@bgbau.de



Computer
Unterstützte
Erfassung und
Langzeit-
Analyse beim

Heben,
Tragen und
Rumpfbeugen

