

## Anforderungen und Hinweise für Arbeitsschutzprämien Sicherheitsverteilung zum Betrieb mehrerer Arbeitsmittel an einem mobilen Stromerzeuger der Bauart A nach DGUV-I 203-032

09.01.2020

Im Rahmen der Arbeitsschutzprämien der BG BAU, werden mobile Sicherheitsverteiler gefördert, die gemäß dem Stand der Technik einen sicheren Betrieb von mehreren Betriebsmitteln an mobilen Stromerzeugern der Bauart A ermöglichen.  
(Siehe DGUV-I 203-032)

### **Begründung:**

An Stromerzeugern der Bauart A darf ohne zusätzlichen Schutz, auch wenn mehrere Steckdosen vorhanden sind, nur ein Betriebsmittel angeschlossen werden. Mehrere Betriebsmittel dürfen nur dann angeschlossen werden, wenn die zusätzlichen Betriebsmittel über zusätzliche Schutzeinrichtungen (RCDs, Trenntransformatoren) betrieben werden. Alternativ können die Betriebsmittel über einen Sicherheitsverteiler betrieben werden.

### **Vorteile:**

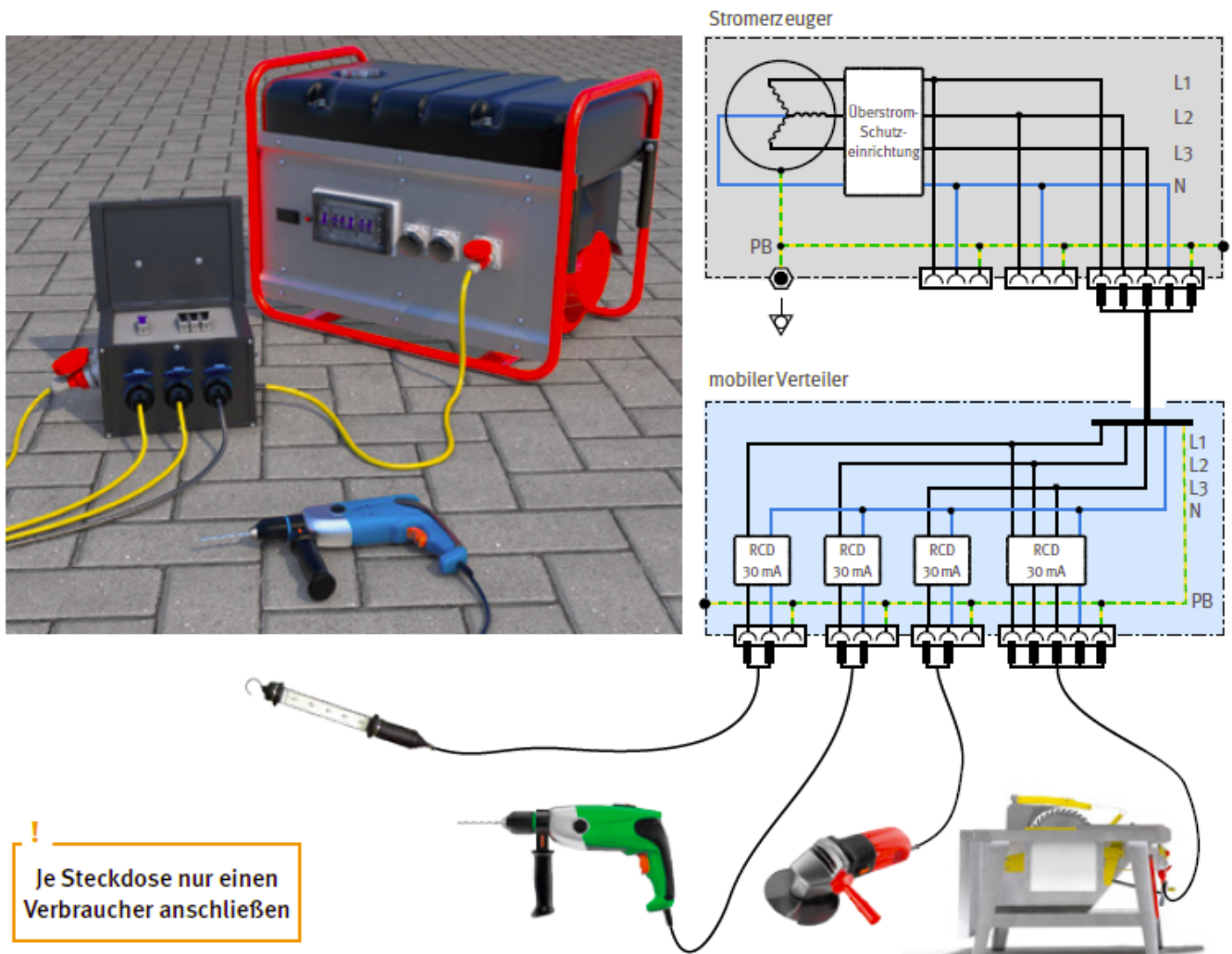
An einem Stromerzeuger der Bauart A können mehrere Betriebsmittel angeschlossen werden, ohne dass der Betreiber für die einzelnen Betriebsmittel jeweils separate Schutzeinrichtungen auswählen muss. Es können so viele Betriebsmittel angeschlossen werden, wie Steckdosen an der Verteilung vorhanden sind. Es spielt keine Rolle, ob Schuko- oder CEE-Steckdosen verwendet werden.

### **Erforderliche Eigenschaften:**

1. Es werden mobile Sicherheitsverteiler zum Anschluss an Stromerzeuger der Bauart A gefördert, die ausschließlich so aufgebaut sind, dass pro eingebaute Steckdose ein 30mA-RCD (Fehlerstrom-Schutzeinrichtung) vorgeschaltet ist.
2. Die Sicherheitsverteiler dürfen einphasig (Schuko), dreiphasig (CEE) oder auch gemischt beschaltet sein.
3. Die Sicherheitsverteiler müssen mindestens der Schutzart IP 44 entsprechen und für den rauen Betrieb auf Baustellen geeignet sein. Netzanschlussleitungen müssen mindestens vom Typ H07RN-F oder H07BQ-F sein.

4. An der Sicherheitsverteilung muss dauerhaft der Hinweis angebracht sein, dass pro Steckdose nur ein Betriebsmittel angeschlossen werden darf. Eine Weiterverteilung ohne Zusatzschutz ist nicht zulässig.

**Schaltbild eines Stromerzeugers mit Sicherheitsverteilung:**



**Hersteller:** (zurzeit bekannte; die Liste wird regelmäßig aktualisiert)

- Elspro Hilden
- Elektron Berlin
- PC Electric GmbH
- GIFAS ELECTRIC GmbH

Bei allgemeinen Fragen zur Förderung (Fördersumme; Wer bekommt die Förderung?, etc.) wenden Sie sich bitte an:

BG BAU – Berufsgenossenschaft der Bauwirtschaft  
Telefon: 0800 3799100  
Mail: [arbeitsschutzpraemien@bgbau.de](mailto:arbeitsschutzpraemien@bgbau.de)

Bei technischen Fragen wenden Sie sich bitte an:

Andre Grimm  
Referat elektrische Gefährdung und Strahlung  
Hildegardstraße 29/30  
10715 Berlin  
Tel: 030 85781-363  
Mail: [Andre.Grimm@bgbau.de](mailto:Andre.Grimm@bgbau.de)