

JETZT IN LEICHTE PLATTFORMLEITERN INVESTIEREN UND SPAREN

Um Arbeiten auf Leitern sicherer zu machen, fördert die BG BAU die Anschaffung leichter Plattformleitern. Bei diesen Leitern ermöglichen Handläufe und Stufen einen sicheren Auf- und Abstieg, die Plattform gewährleistet einen sicheren und ermüdungsfreien Stand. Gefördert werden Leitern mit max. 6 Stufen inkl. Plattform und einem Gewicht von max. 15 kg. Die Gesamtlänge der zusammengeklappten Leiter beträgt max. 2,75 m.

Handläufe beidseitig

1 m
hohe Umwehrung
oberhalb
der Plattform

Große Plattform
mind. 360 x 360 mm

Stufen statt
Sprossen
mind. 80 mm tief

Die Prämienförderung für leichte Plattformleitern beträgt bis zu 50 % der Anschaffungskosten, max. 250 Euro.

Für weitere Förderungen: Achten Sie auf Produkte mit dem Förderungssiegel!

SICHER & SCHLAU!
DIE PRÄMIENFÖRDERUNG DER BG BAU

SICHER ARBEITEN UND DABEI SPAREN.



Ihre BG BAU fördert den Arbeitsschutz durch Zuschüsse und Prämien.
Mehr unter www.bgbau.de/pramien

BAU AUF SICHERHEIT
BAU AUF **DICH**

BG BAU
Berufsgenossenschaft
der Bauwirtschaft

LEITERN

ALS ARBEITSPLATZ

ALS VERKEHRSWEG

1.

Alternativen prüfen!

- Tritt oder Kleinpodest
- Fahrbare Arbeitsbühne (Rollgerüste)
- Systemgerüst
- Hubarbeitsbühnen

2.

Geeigneten Leitertyp wählen!

- Leitern mit Stufen oder Plattform:
- Plattformleiter o. Podestleiter
 - Stufensteileiter, Stufenanlegeleiter

Sicherheit ggf. mit Leiterzubehör erhöhen!

Auswahl je nach Bedarf:

- Leitern für spezielle Anwendungen
- Leitern mit Überstiegshilfe und Stufen

Leiterzubehör zur Sicherung gleich mit planen!

3.

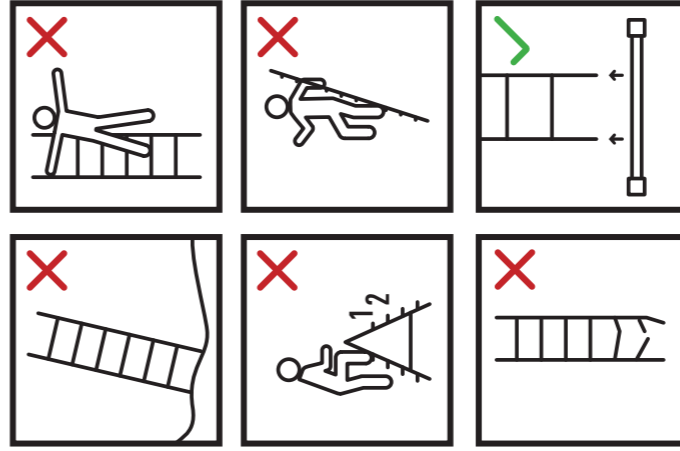
Leiter richtig verwenden!

- Betriebsanweisung gelesen und verstanden
- Gefährdungsbeurteilung vorhanden und aktuell
- Regelmäßige Unterweisung für jeweilige Leiterbauarten und richtiges Verhalten auf der Leiter

Arbeitsmittelprüfung

- Vor jeder Nutzung augenscheinlich
- Regelmäßig durch zur Prüfung befähigte Person

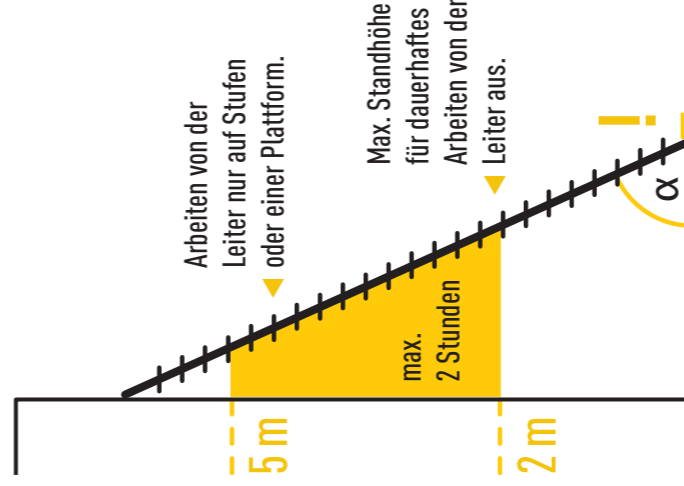
Gebrauchsanleitung der Leiter beachten!



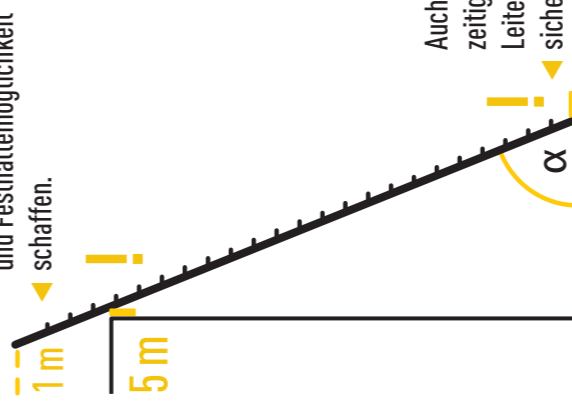
DAS KLEINGEDRUCKTE: Gezeigt wird ein Auszug von generellen Regeln für die sichere Verwendung von Leitern. Die Gebrauchsanleitung zur Leiter enthält weitere wichtige sicherheitsrelevante Hinweise für die Verwendung der jeweiligen Leiterbauart.



Infomaterial zu Leitern und Arbeitsschutzprämien der BG BAU
www.bgbau.de



Das Übersteigen von der Leiter ist gefährlich! Darum Leiter sichern und Festhaltungsmöglichkeit schaffen.



Auch bei kurzzeitiger Nutzung: Leiter immer sichern!

BAU AUF SICHERHEIT
BAU AUF DICH



BG BAU
Berufsgenossenschaft
der Bauwirtschaft

www.bau-auf-sicherheit.de

LEITERN

ALS ARBEITSPLATZ

ALS VERKEHRSWEG

1.

Alternativen prüfen!

- Tritt oder Kleinpodest
- Fahrbare Arbeitsbühne (Rollgerüste)
- Systemgerüst
- Hubarbeitsbühnen

2.

Geeigneten Leitertyp wählen!

- Leitern mit Stufen oder Plattform:
- Plattformleiter o. Podestleiter
 - Stufensteileiter, Stufenanlegeleiter

Sicherheit ggf. mit Leiterzubehör erhöhen!

Leiterzubehör zur Sicherung gleich mit planen!

3.

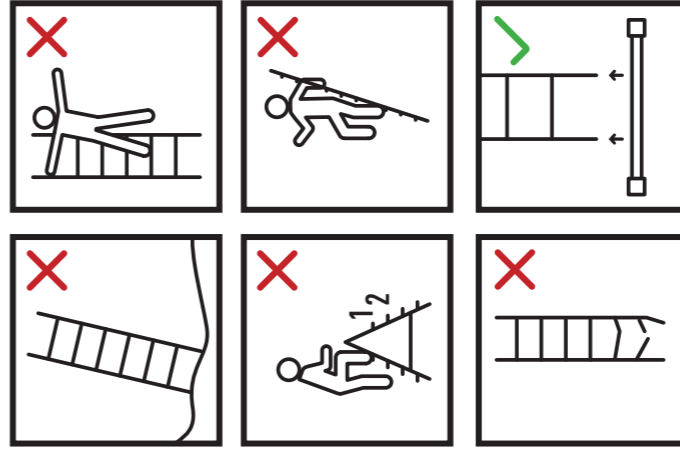
Leiter richtig verwenden!

- Betriebsanweisung gelesen und verstanden
- Gefährdungsbeurteilung vorhanden und aktuell
- Regelmäßige Unterweisung für jeweilige Leiterbauarten und richtiges Verhalten auf der Leiter

Arbeitsmittelprüfung

- Vor jeder Nutzung augenscheinlich
- Regelmäßig durch zur Prüfung befähigte Person

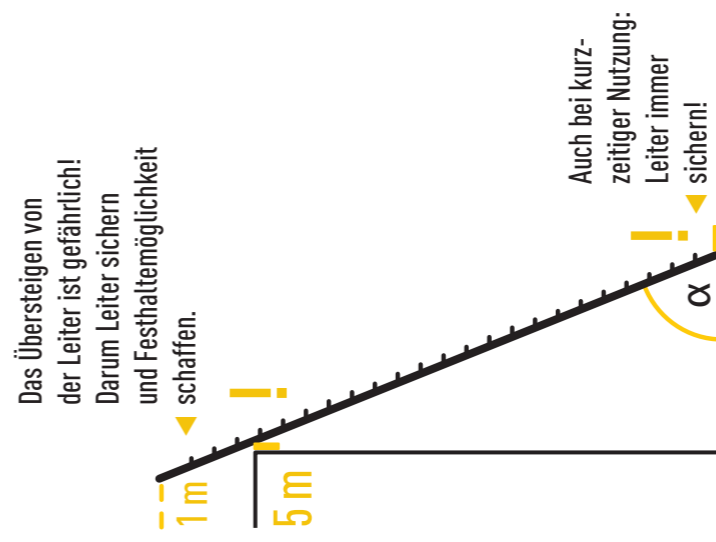
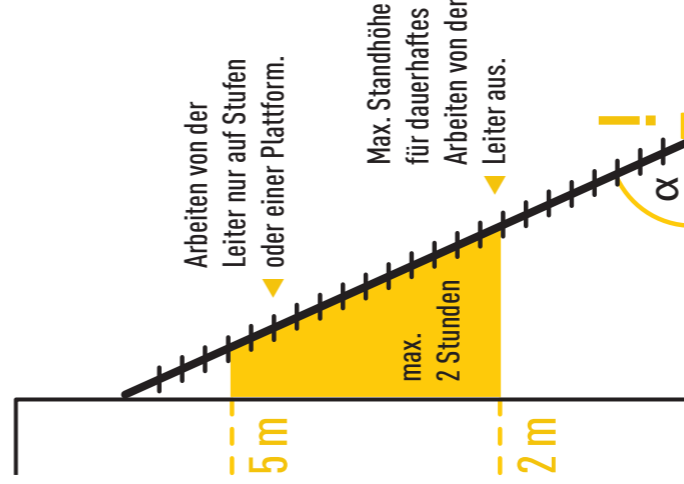
Gebrauchsanleitung der Leiter beachten!



Gezeigt wird ein Auszug von generellen Regeln für die sichere Verwendung von Leitern. Die Gebrauchsanleitung zur Leiter enthält weitere wichtige sicherheitsrelevante Hinweise für die Verwendung der jeweiligen Leiterbauart.



Infomaterial zu Leitern und Arbeitsschutzprämien der BG BAU
www.bgbau.de



BAU AUF SICHERHEIT
BAU AUF DICH



BG BAU
Berufsgenossenschaft
der Bauwirtschaft

www.bau-auf-sicherheit.de