



**Если произошел серьезный несчастный случай!**  
Краткий обзор самой важной информации  
Russische Fassung

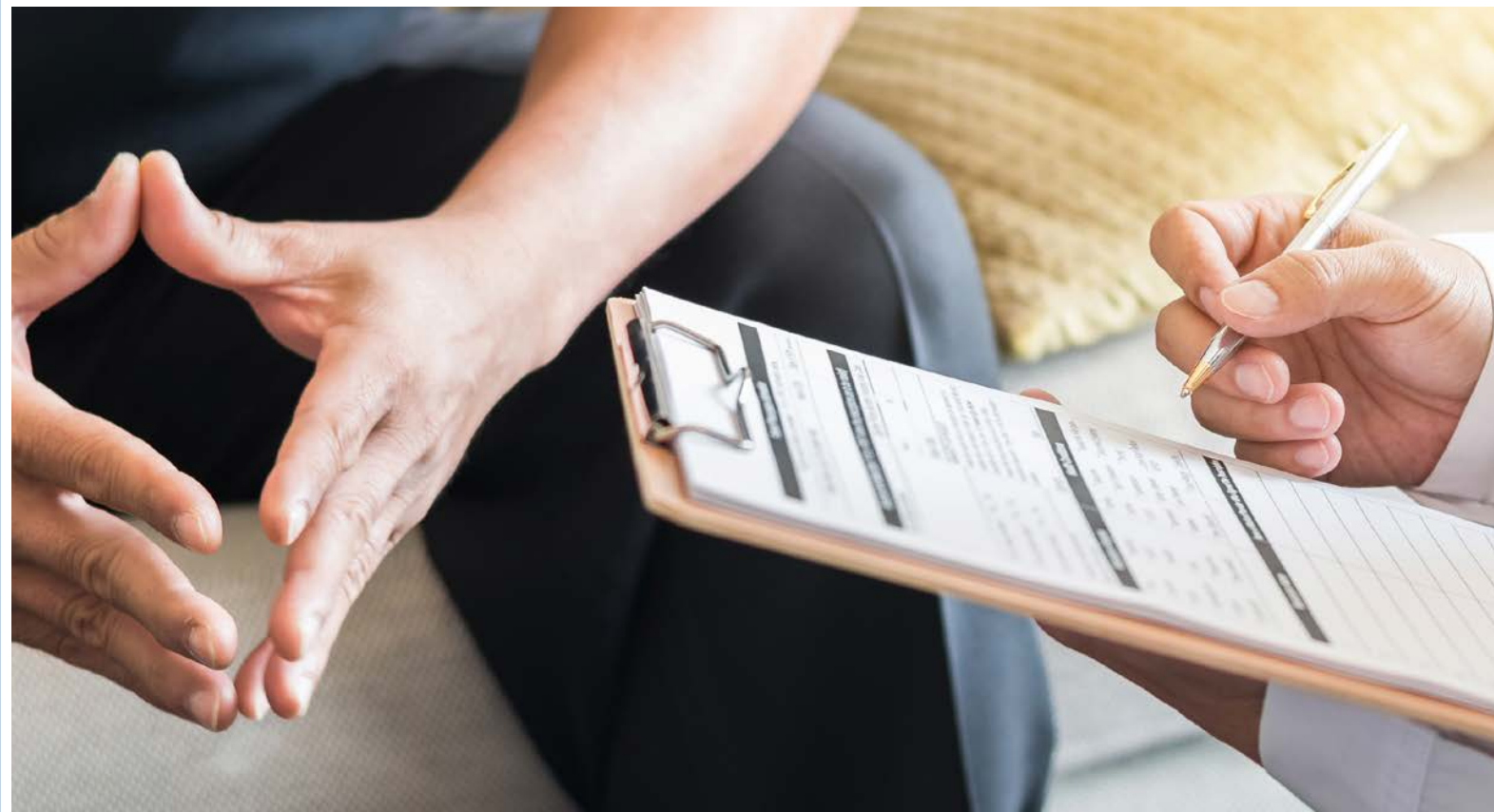
## **Контактные данные / Kontaktdaten**

**Ваш регистрационный номер / Ihr Aktenzeichen**

**Ваш ответственный специалист / Ihre Sachbearbeiterin,  
Ihr Sachbearbeiter**

**Номер телефона / Telefonnummer**

**Адрес электронной почты / E-Mail-Adresse**



## Дорогие читатели!

С Вами произошел серьезный несчастный случай, в результате чего у Вас и Вашей семьи возникает множество вопросов и новых сложных задач.

Если речь идет о несчастном случае на производстве, то у нас, в BG BAU (страховой компании в строительной отрасли), Вы в надежных руках. Мы – Ваша компания обязательного страхования от несчастных случаев, мы хотим, чтобы Вы снова выздоровели.

Мы приложим все необходимые усилия, чтобы обеспечить Ваше лечение и успешное возвращение к профессиональной деятельности. Кроме того, мы оказываем причитающиеся Вам в связи с этим услуги.

В этой брошюре мы хотим сориентировать Вас относительно дальнейшего хода Вашего лечения и ответить на Ваши самые важные вопросы. Эта информация должна послужить дополнением к личной беседе с Вашим контактным лицом и BG BAU. Не медлите, а обращайтесь к нам напрямую.

Мы всегда поможем Вам и желаем Вам скорейшего выздоровления.

Ваша BG BAU



# Самая важная информация от А до Я

## **Стр. 8 – Контактные лица в BG VAU**

- Кто или что такое BG VAU?
- Кто поможет мне вернуться к трудовой деятельности после несчастного случая на производстве?

## **Стр. 10 – Несчастный случай на производстве**

- Когда несчастный случай считается несчастным случаем

## **Стр. 10 – Справка о нетрудоспособности (больничный лист)**

- Где я могу получить справку о нетрудоспособности и что мне с ней делать?

## **Стр. 11 – Процесс лечения с поддержкой со стороны отраслевой страховой компании**

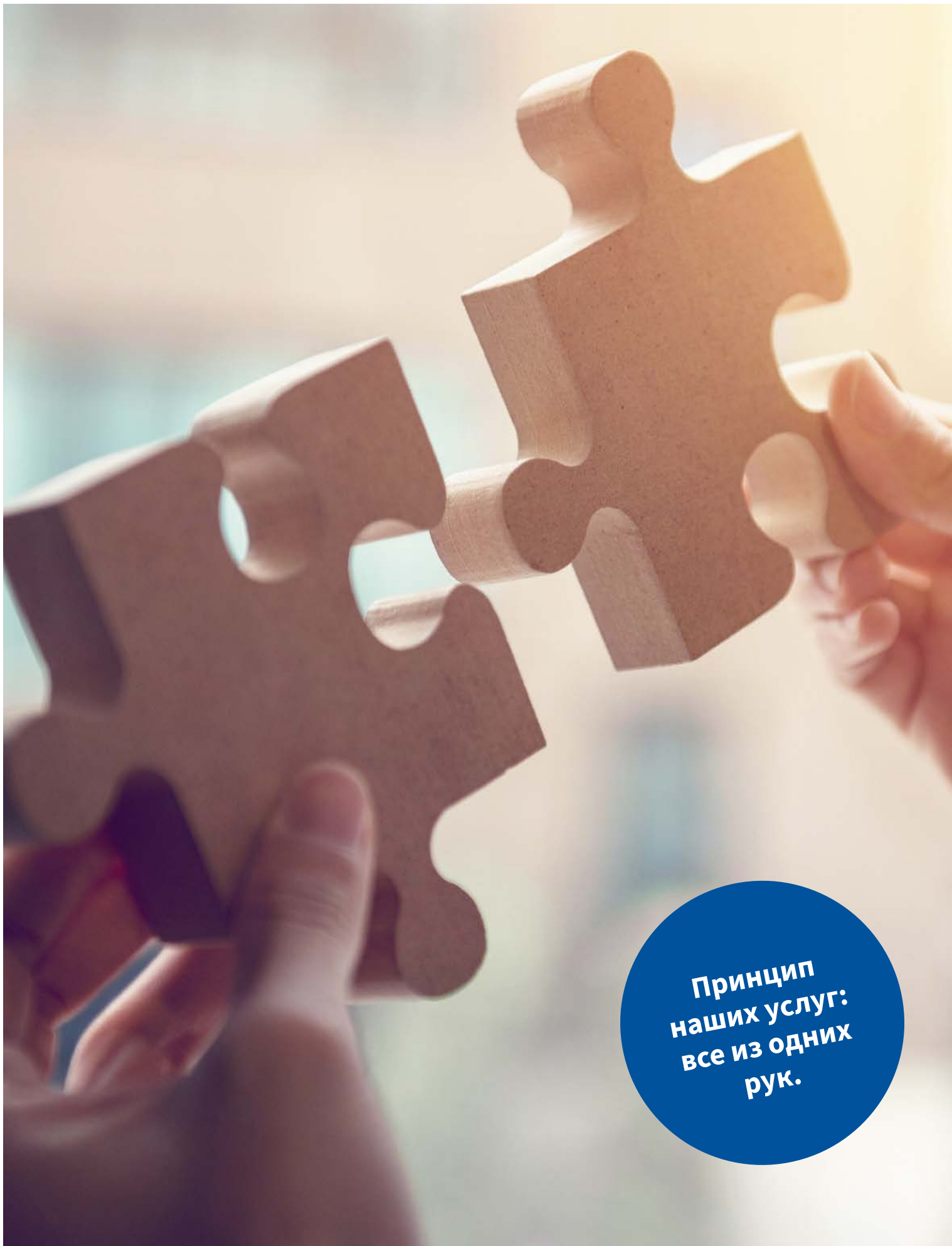
- Что представляет собой процесс лечения с поддержкой со стороны отраслевой страховой компании?
- Как и где меня будут лечить?
- Могу ли я после выписки из больницы обратиться к своему терапевту для дальнейшего лечения?
- Должен ли я доплачивать за лекарства, вспомогательные средства или терапию?
- Расширенная амбулаторная физиотерапия (EAP)

## **Стр. 13 – Денежные выплаты**

- Буду ли я продолжать получать полную зарплату после несчастного случая на производстве?
- Что такое пособие по нетрудоспособности вследствие травмы?
- Каков размер пособия по нетрудоспособности вследствие травмы?
- Кто и когда выплачивает пособие по нетрудоспособности вследствие травмы?
- Что происходит с отчислениями на социальное страхование в рамках страхования здоровья и долгосрочного ухода?
- Я работаю с минимальной заработной платой и/или получаю пособие от агентства по трудоустройству.
- Я частный предприниматель. Каковы особенности?
- Кто покрывает мои транспортные расходы и как я могу их подать?
- Кто заплатит за мою поврежденную рабочую одежду?
- Как обстоят дела с поврежденными очками, протезами и т. д.?

## **Стр. 17 – Возвращение в самую гущу жизни: профессионально и социально**

- Как мне вернуться на свое рабочее место?
- Что произойдет, если я больше не смогу вернуться на свое рабочее место?
- Как BG VAU поможет мне вернуться в мою социальную среду?



**Принцип  
наших услуг:  
все из одних  
рук.**

## Несколько коротких видео расскажут о нашей работе и наших услугах.

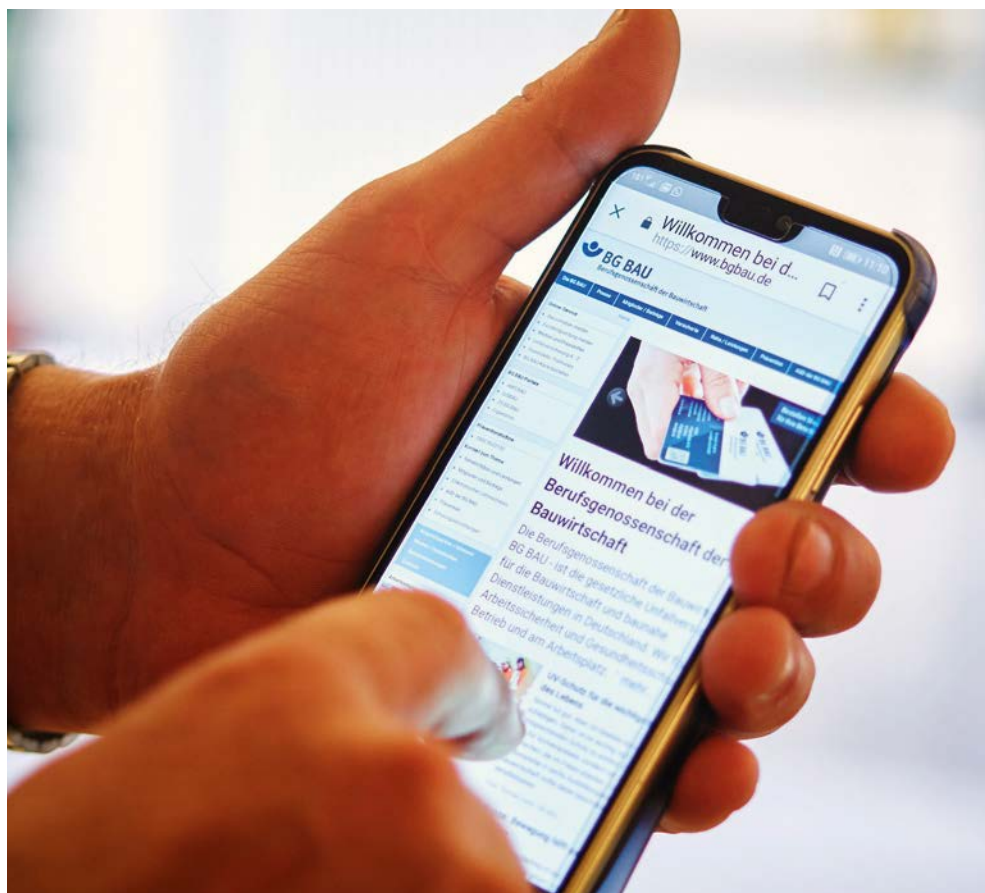
Если у Вас есть смартфон с установленным сканером QR-кодов, Вы можете отсканировать напечатанный QR-код для некоторых тем. После этого откроется страница в интернете, на которой Вы сможете начать просмотр видео.

- Ваше обязательное страхование от несчастных случаев
- Реабилитационный менеджмент
- Реабилитационные координаторы
- Несчастный случай на производстве – что это?

Субтитры к видео можно изменить на другие языки. Инструкцию по этому вы найдёте здесь.



Некоторые QR-коды также перенаправят Вас на подробную информацию на интернет-сайте BG BAU.



## Контактные лица в BG BAU

### Кто или что такое BG BAU?

С Вами произошел несчастный случай на работе или по дороге на работу или с работы. Если здесь речь идет о несчастном случае на производстве, в силу вступает обязательное страхование от несчастных случаев. Потому что как работник Вы через своего работодателя застрахованы от последствий несчастных случаев на производстве, а как предприниматель Вы застрахованы у нас на добровольных началах.

BG BAU – это страховая компания по обязательному страхованию от несчастных случаев в строительной отрасли и связанных со строительством сферах обслуживания, а также одна из отраслевых страховых ассоциаций в Федеративной Республике Германия.



Более подробную информацию Вы найдете в этом видео:  
Ваше обязательное страхование от несчастных случаев  
[www.bgbau.de/erklairfilm-gesetzliche-uv](http://www.bgbau.de/erklairfilm-gesetzliche-uv)



### то поможет мне вернуться к трудовой деятельности и в повседневную жизнь после несчастного случая на производстве

Наши коллеги из отдела реабилитационного менеджмента будут поддерживать Вас на протяжении всего процесса Вашего лечения. Это реабилитационные менеджеры, реабилитационные координаторы и специалисты по обработке несчастных случаев, которые выполняют для Вас различные задачи.

#### Реабилитационные менеджеры

Реабилитационный менеджер нашей страховой компании является Вашим центральным контактным лицом на протяжении всего процесса лечения и свяжется с Вами как можно скорее.

Наши реабилитационные менеджеры выполняют, помимо прочего, следующие важные задачи:

- Они управляют процессом лечения и координируют необходимые действия со всеми задействованными сторонами. Это означает, что они являются центральным контактным лицом для Вас и членов Вашей семьи, врачей, терапевтов, работодателей и задействованных коллег BG BAU, работающих в различных местах.
- Они обеспечивают оптимальную реализацию отдельных реабилитационных мер.
- Они заботятся о том, чтобы Вы как можно скорее смогли вернуться к работе. Первостепенная цель при этом – дать Вам возможность сохранить прежнюю работу и возобновить прежнюю профессиональную деятельность. Только в том случае, если это невозможно, они вместе с Вами будут искать другие подходящие виды деятельности или профессии.

Более подробную информацию Вы найдете в этом видео:  
Реабилитационный менеджмент  
[www.bgbau.de/erklairfilm-reha-management](http://www.bgbau.de/erklairfilm-reha-management)





Чтобы у Вас заблаговременно было "расписание" дальнейшего лечения, реабилитационный менеджер вместе с Вами и лечащими врачами составляет индивидуальный план реабилитации.

В нем содержатся все дальнейшие меры и цели. В ходе лечения отдельные этапы плана реабилитации неоднократно пересматриваются и при необходимости корректируются или дополняются.

### Реабилитационные координаторы

В качестве особой услуги, предоставляемой BG BAU, во всех клиниках отраслевых страховых компаний имеются реабилитационные координаторы. Их рабочее место находится непосредственно в клинике, и они являются Вашими личными контактными лицами во время пребывания в стационаре.

Это относится как к периоду неотложного лечения, так и к последующему лечению в клинике отраслевых страховых компаний. Наши реабилитационные координаторы оказывают поддержку и дают советы Вам и членам Вашей семьи. Они находятся в тесном контакте с врачами и терапевтами клиники, чтобы напрямую и быстро решать возникающие вопросы и проблемы.

Более подробную информацию Вы найдете в этом видео:

Реабилитационные координаторы

[www.bgbau.de/erklaerfilm-reha-koordinatoren](http://www.bgbau.de/erklaerfilm-reha-koordinatoren)



### Специалисты по обработке несчастных случаев

Помимо реабилитационных менеджеров и реабилитационных координаторов, к Вашим услугам имеется Ваш личный специалист по обработке несчастных случаев, который ответит на Ваши вопросы и предоставит Вам дополнительную информацию.

Он ответит на все вопросы, касающиеся Вашего несчастного случая и Вашей реабилитации. Он рассматривает и предоставляет все полагающиеся Вам услуги. Кроме того, он в тесном взаимодействии с Вашим реабилитационным менеджером планирует Ваше возвращение к трудовой деятельности.



## Несчастный случай на производстве

### Когда несчастный случай считается несчастным случаем на производстве?

Несчастные случаи на производстве – это несчастные случаи, произошедшие с застрахованными лицами в результате их застрахованной деятельности и приведшие к ущербу здоровью или смерти. К ним также относится несчастный случай, произошедший по пути на работу или домой.

Несмотря на все усилия по предотвращению несчастных случаев на производстве, к сожалению, не всегда удается их избежать.

При возникновении несчастного случая на производстве мы организуем и координируем лечение и обеспечиваем наилучшую медицинскую помощь. Мы поддерживаем Ваше возвращение к трудовой деятельности и в общественную жизнь.

Более подробную информацию Вы найдете в этом видео:

Несчастный случай на производстве – что это?

[www.bgbau.de/erklaerfilm-arbeitsunfall](http://www.bgbau.de/erklaerfilm-arbeitsunfall)



## Справка о нетрудоспособности (больничный лист)



### Где я могу получить справку о нетрудоспособности и что мне с ней делать?

С января 2023 года справка о нетрудоспособности, как правило, передается в электронном виде из врачебного кабинета в больничную кассу. Затем работодатель запрашивает данные непосредственно в больничной кассе. Как правило, больше нет необходимости предоставлять работодателю бумажную справку.

#### Примечание для лиц, застрахованных в частном порядке:

Лица, застрахованные в частном порядке, получают справку о нетрудоспособности в бумажном виде. Ее Вы, как и прежде, должны сами передать работодателю. Второй экземпляр отправьте в BG BAU.

## Процесс лечения с поддержкой со стороны отраслевой страховой компании

### Что представляет собой процесс лечения с поддержкой со стороны отраслевой страховой компании?

Реабилитация, а не пенсия – это принцип, по которому действуют все компании, страхующие от несчастных случаев. Это означает, что наш главный приоритет – обеспечить Вам получение оптимальной медицинской помощи. Главная цель – дать Вам возможность вернуться на Ваше рабочее место и продолжать прежнюю профессиональную деятельность. Мы делаем это с личным активным участием и использованием всех имеющихся в нашем распоряжении средств.

### Как и где меня будут лечить?

#### Неотложное стационарное лечение

Первый шаг – оптимальное лечение Вашей травмы. В зависимости от типа и тяжести травмы его можно провести только в специализированных больницах неотложной помощи.

Эти больницы должны отвечать специальным требованиям, предъявляемым к персоналу, помещениям и оснащению.

#### Комплексная стационарная реабилитация (KSR)

Комплексная стационарная реабилитация – это особая форма стационарного лечения. Она проводится исключительно в клиниках отраслевых страховых компаний. Комплексная стационарная реабилитация применяется в тех случаях, когда Вам требуется интенсивная терапевтическая реабилитация, повышенные потребности в уходе или большая потребность в задействовании врачей-специалистов. Во всей стране имеется девять клиник отраслевых страховых компаний в следующих городах: Галле, Дуйсбург-Бухгольц, Франкфурт-на-Майне, Людвигсхафен, Мурнау, Тюбинген, Гамбург, Бохум и Берлин-Марцан.

#### Стационарное дальнейшее лечение с поддержкой со стороны отраслевой страховой компании (BGSW)

Стационарное дальнейшее лечение с поддержкой со стороны отраслевой страховой компании предлагает дополнительные возможности реабилитации при травмах опорно-двигательного аппарата. Оно начинается, как только появляется достаточная способность переносить нагрузки и можно проводить интенсивную лечебную физкультуру.

Эта стационарная реабилитационная мера проводится под наблюдением врачей и путем сочетания различных физиотерапевтических методов помогает повысить успешность лечения.

Проводить данный вид лечения имеют право только специально квалифицированные реабилитационные клиники, имеющие соответствующее оборудование и специально обученный персонал.





### Амбулаторное лечение

Могу ли я после выписки из больницы обратиться к своему терапевту для дальнейшего лечения?

К сожалению, это невозможно. Для дальнейшего амбулаторного медицинского обслуживания к Вашим услугам имеется травматолог.

Травматологи специализируются в области хирургии с акцентом на травматологию или в области ортопедии и травматологии. Мы с радостью поможем Вам найти травматолога вблизи Вашего места жительства.

В интернете Вы можете также воспользоваться функцией онлайн-поиска: [www.bgbau.de/d-arzt-suche](http://www.bgbau.de/d-arzt-suche)

### Расширенная амбулаторная физиотерапия (ЕАР)

Расширенная амбулаторная физиотерапия – это комплексная амбулаторная реабилитационная мера. При этом в комплексе применяются стандартные методы лечения, такие как лечебная физкультура, физиотерапия, массаж и электротерапия.

Эти методы лечения дополняются медицинской тренировочной терапией. Тренировки на тренажерах улучшают силу, выносливость и координацию, тем самым повышая двигательную активность и дееспособность.

Программа отдельных сеансов терапии всегда формируется с учетом конкретного случая и регулярно контролируется врачами.

Расширенная амбулаторная физиотерапия показана в тех случаях, когда в результате изолированных стандартных методов лечения цель реабилитации не достигается или задерживается.

### Должен ли я доплачивать за лекарства, вспомогательные средства или терапию?

Как правило, нет! Если с Вами произошел несчастный случай на производстве, мы покроем расходы на Ваше лечение. Это также относится ко всем выписанным медицинским и вспомогательным средствам, а также к лекарствам, при условии, что на них распространяются положения о фиксированной сумме, установленные для обязательного медицинского страхования.

В связи с этим законодательство предписывает, что расходы на выписанные врачом лекарства подлежат возмещению только в пределах фиксированных сумм, если цель лечения может быть достигнута с помощью таких лекарственных средств и перевязочных материалов, на которые установлены фиксированные суммы.

## Денежные выплаты

### Буду ли я продолжать получать полную зарплату после несчастного случая на производстве?

Если несчастный случай на производстве привел к нетрудоспособности, а Вы уже проработали в компании более четырех недель, работодатель продолжит выплачивать Вам зарплату в течение первых шести недель.

### Что такое пособие по нетрудоспособности вследствие травмы?

После прекращения выплаты заработной платы Вы имеете право на пособие по нетрудоспособности вследствие травмы в виде так называемого пособия, компенсирующего потерю зарплаты. Пособие по нетрудоспособности вследствие травмы Вы получите от нас, BG BAU, на весь период Вашей нетрудоспособности в результате несчастного случая..

### Каков размер пособия по нетрудоспособности вследствие травмы?

Пособие по нетрудоспособности вследствие травмы составляет 80% от Вашей обычной заработной платы брутто. Однако оно не должно превышать размер последней заработной платы нетто. С учетом взносов на социальное обеспечение в рамках пенсионного обеспечения и страхования по безработице, которые Вам придется платить из Вашего пособия по нетрудоспособности вследствие травмы, размер пособия по нетрудоспособности вследствие травмы может оказаться меньше Вашей последней заработной платы нетто.

Как правило, оно рассчитывается на основе месячного заработка, который был начислен в последний раз до несчастного случая. Сверхурочная работа может быть учтена, если она выполнялась регулярно в течение последних 3 месяцев до несчастного случая.

### Кто и когда выплачивает пособие по нетрудоспособности вследствие травмы?

Как правило, выплату пособия по нетрудоспособности вследствие травмы по нашему поручению берет на себя Ваша больничная касса.

Пособие по нетрудоспособности вследствие травмы не следует путать с меньшим по размеру пособием по болезни, выплачиваемым больничными кассами в случае болезни.

Действует принцип, согласно которому пособие по нетрудоспособности вследствие травмы должно быть выплачено Вам незамедлительно. К сожалению, мы, BG BAU, не имеем никакого влияния на то, когда Ваша больничная касса перечислит Вам пособие по нетрудоспособности вследствие травмы. Это зависит от условий платежей Вашей больничной кассы. По вопросам выплаты обращайтесь напрямую в свою больничную кассу.





### **Что происходит с отчислениями на социальное страхование в рамках страхования здоровья и долгосрочного ухода?**

Мы берем на себя все отчисления на страхование здоровья и долгосрочного ухода.

### **Я работаю с минимальной заработной платой и/или получаю пособие от агентства по трудоустройству. На что мне нужно обратить внимание?**

К сожалению, на основании медицинской документации или информации, предоставленной Вашим работодателем, мы не можем однозначно определить, что Вы работаете с минимальной заработной платой или имеете несколько работ с минимальной заработной платой.

Сообщите нам об этом как можно скорее, чтобы избежать задержек с выплатами. Сообщите об этом Вашему реабилитационному менеджеру или позвоните Вашему ответственному специалисту.

Как только мы получим информацию, мы рассчитаем размер Вашего пособия по нетрудоспособности вследствие травмы на основе Вашей минимальной занятости и поручим Вашей больничной кассе произвести соответствующую выплату. Если Вы получаете пособие от агентства по трудоустройству, также сообщите нам об этом.

### **Я частный предприниматель. Каковы особенности?**

Если Вы как предприниматель застрахованы у нас на добровольных началах, Вы также имеете право на пособие по нетрудоспособности вследствие травмы. Однако суммы и сроки выплат зависят от различных факторов.

Свяжитесь с нами как можно скорее, и мы правильно рассчитаем причитающиеся Вам выплаты. После того, как будут известны и учтены все факторы, Ваша больничная касса выплатит Вам пособие по нетрудоспособности вследствие травмы, если Вы застрахованы в рамках обязательного медицинского страхования на добровольных началах.

Если у Вас частная медицинская страховка, то выплатой пособия по нетрудоспособности вследствие травмы по нашему поручению, как правило, занимается АОК.

## Кто покроет мои транспортные расходы и как я могу их подать?

Мы также возместим Вам транспортные расходы, например, понесенные в связи с лечением с поддержкой со стороны отраслевой страховой компании. Вы можете подать заявку на возмещение расходов в электронном виде через наш портал:

[meine BG BAU/Schnell & einfach online antworten/Formulare/Fahrtkosten](https://www.meinebgbau.de/online-antworten/formulare/fahrtkosten).

Или Вы можете отправить нам все подтверждающие документы и квитанции в свободной форме по почте. Обязательно укажите Ваши банковские реквизиты.

### Подтверждение Вашего лечения

Чтобы оперативно возместить Ваши транспортные расходы, нам всегда требуется подтверждение от Ваших лечащих врачей или терапевтов о Вашем участии в назначенном лечении.



### Общественный транспорт

Мы возместим Вам все расходы на поездки на общественном транспорте: поезде, автобусе, трамвае, метро, городской и пригородной электричке и т. д.

Сохраните билеты и квитанции и отправьте их нам в оригинале вместе с Вашим отчетом.

Обязательно воспользуйтесь всеми доступными скидками на проезд.

### Поездки на автомобиле и плата за парковку

При поездках на собственном автомобиле мы возместим Вам расходы в размере 0,20 евро за километр, но не более 130 евро.

Укажите в Вашем отчете количество пройденных километров. Плата за парковку также будет возмещена. Предоставьте нам соответствующие оригиналы квитанций.

### Такси, сопровождающее лицо, медицинский транспорт

В случаях с особенно серьезными физическими ограничениями мы покрываем также расходы на поездки на такси, сопровождающее лицо или медицинский транспорт.

В этих случаях лечащий врач принимает решение о соответствующем виде транспорта и о необходимости привлечения сопровождающего лица. В таких случаях перед поездкой Вам выпишут врачебное назначение.

Более подробную информацию Вы найдете на сайте:

<https://online-antwort.meine.bgbau.de/formular-online-ausfuellen>



### Поездки домой

Если в связи с мерами, проводимыми с поддержкой со стороны отраслевой страховой компании, Вы будете размещены не по месту своего жительства, мы возместим расходы на Ваши поездки домой в следующем объеме:

#### 1. В рамках стационарного лечения:

- Одна поездка домой, если Вы находитесь на стационарном лечении менее четырех, но более двух недель.
- Две поездки домой в месяц, если Вы находитесь на стационарном лечении более четырех недель.

#### 2. В рамках стационарной реабилитации:

- Первая поездка домой через восемь недель, если предполагается, что реабилитационная мера продлится еще как минимум две недели.
- Дальнейшие поездки домой – до двух поездок в месяц, соответственно по истечении двух недель, если реабилитационные меры продлятся еще не менее двух недель.

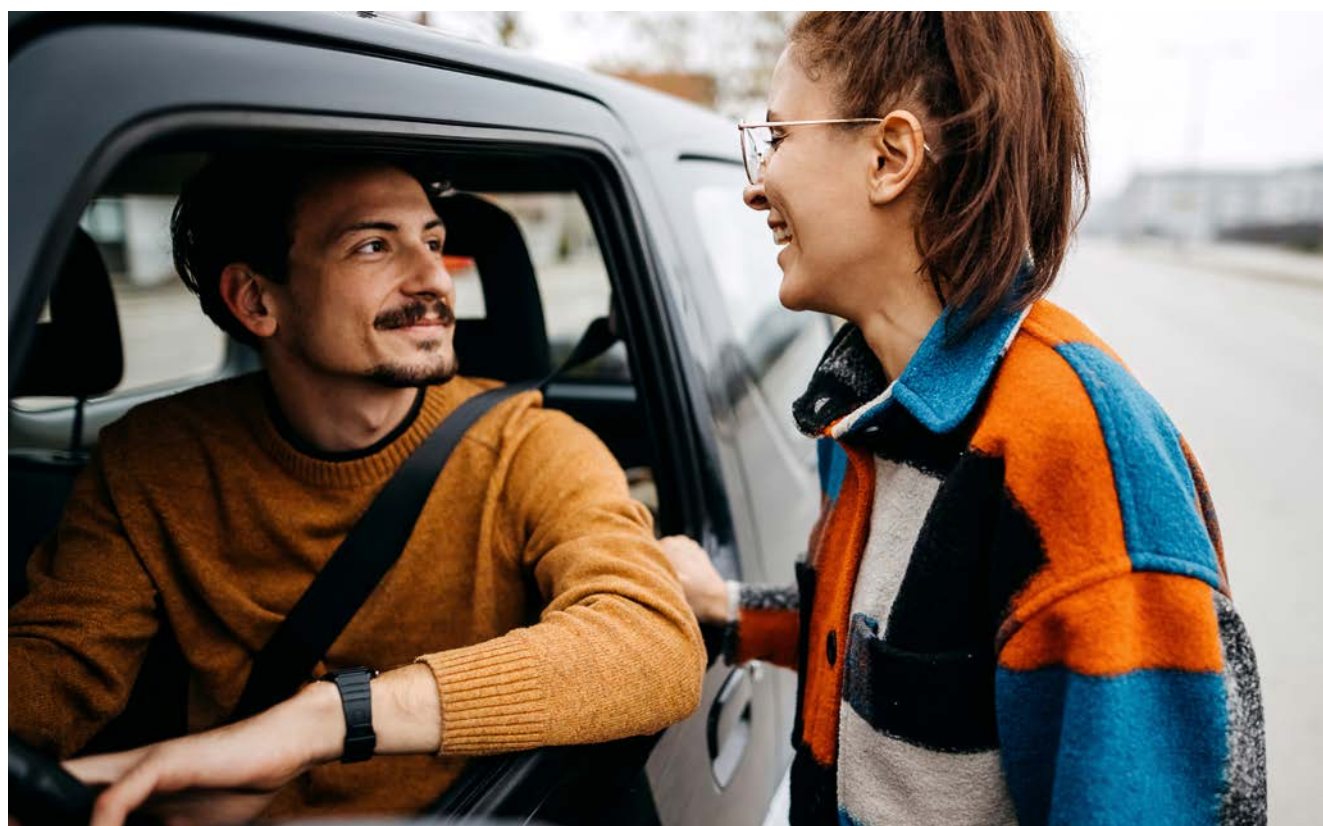
### Кто заплатит за мою поврежденную рабочую одежду?

Мы возместим расходы, связанные с ущербом Вашему здоровью. К сожалению, мы не можем возместить стоимость одежды или других поврежденных вещей, например, смартфонов.

### Как обстоят дела с поврежденными очками, протезами и т. д.?

В отличие от одежды или ценных вещей, средства для улучшения зрения (например, очки, контактные линзы и т. д.) или протезы (например, зубные протезы) являются частью Вашего тела. Если в результате несчастного случая на производстве им был причинен ущерб, мы можем компенсировать расходы. Обратитесь по этому вопросу к Вашему ответственному специалисту или коллегам из отдела реабилитационного менеджмента.

В качестве альтернативы Вашим поездкам домой мы на вышеуказанных условиях также оплатим расходы на визиты Ваших родственников к месту Вашего нахождения от места совместного проживания семьи.



## Возвращение в самую гущу жизни: профессионально и социально

### Как мне вернуться на свое рабочее место?

Наша миссия и цель заключаются в том, чтобы Вы смогли вернуться на Ваше прежнее рабочее место. Для этого мы используем все подходящие средства и вместе с Вами и Вашим работодателем рассматриваем необходимые меры. Это могут быть дополнительные меры медицинской реабилитации или услуги, которые помогут Вам сохранить Ваше рабочее место.

К ним относятся, например, поэтапная реинтеграция (так называемое тестирование на работоспособность и стрессоустойчивость), реорганизация Вашего рабочего места, использование вспомогательных средств или помощь при выполнении работ.

Если возвращение на прежнее рабочее место невозможно, мы, как минимум, постараемся сохранить Ваши трудовые отношения с Вашим работодателем. Возможными мерами являются, например, обучение новой профессии, повышение квалификации и перевод на другое рабочее место.

### Что произойдет, если я больше не смогу вернуться на свое рабочее место?

Если из-за последствий несчастного случая Вы не сможете вернуться к работе, которую выполняли на момент несчастного случая, мы поможем Вам с профессиональной переориентацией.





### **Как BG VAU поможет мне вернуться в мою социальную среду?**

К сожалению, полная реабилитация не всегда возможна. Физические ограничения могут сохраниться и после завершения лечения. Возможно, Вы больше не сможете участвовать в социальной жизни, как раньше, или сможете делать это с большими усилиями.

Если Вы больше не в состоянии справляться с требованиями повседневной жизни самостоятельно, т. е. без соответствующей помощи, BG VAU предоставит Вам услуги, которые позволят Вам продолжать достойно жить в обществе.

Это может быть, например, необходимый ремонт Вашей квартиры, Вашего дома или переоборудование Вашего автомобиля. Кроме того, Вам могут быть предоставлены различные вспомогательные средства, облегчающие Вашу повседневную жизнь.

# Выходные данные

## Издатель

BG BAU – Страховая компания в строительной отрасли  
Bundesallee 210  
10719 Berlin

Телефон: 0800 3799100  
Факс: 0800 6686688-37310  
Эл. почта: [rrl@bgbau.de](mailto:rrl@bgbau.de)  
[www.bgbau.de](http://www.bgbau.de)

## Издание

Август 2025 г.

## Печать

LM Druck + Medien GmbH  
Obere Hommeswiese 16, 57258 Freudenberg

## Авторское право

Все права защищены. Переиздание, тиражирование и распространение – даже частичное – только с разрешения BG BAU.

## Источники изображений:

Титульный лист: kzenon/Getty Images

Стр. 3: Chinnapong/Fotolia

Стр. 4: Jan Pauls Fotografie, Joshua A. Hoffmann, PR-Fotografie Köhring

Стр. 6: oatawa/Fotolia

Стр. 7: Jan Pauls Fotografie

Стр. 8: Jan Pauls Fotografie

Стр. 9: Jan Pauls Fotografie, PR-Fotografie Köhring

Стр. 10: Stockfotos-MG/Fotolia

Стр. 11: BG BAU, Joshua A. Hoffmann

Стр. 12: Photographee.eu/Fotolia

Стр. 13: arahan/Fotolia

Стр. 14: euregiophoto/Fotolia

Стр. 15: horstgerlach/Getty Images

Стр. 16: enigma\_images/Getty Images

Стр. 17: Bruno Streitmatter/BG BAU

Стр. 18: Jan Pauls Fotografie

## **BG BAU**

**Страховая компания в строительной отрасли**

Bundesallee 210  
10719 Berlin  
Телефон: 0800 3799100  
Факс: 0800 6686688-37310  
Эл. почта: [rrl@bgbau.de](mailto:rrl@bgbau.de)



[www.bgbau.de](http://www.bgbau.de)

