

Sicherheitsabstände von Arbeitsplätzen und Verkehrswegen

auf Straßenbaustellen zum Verkehr

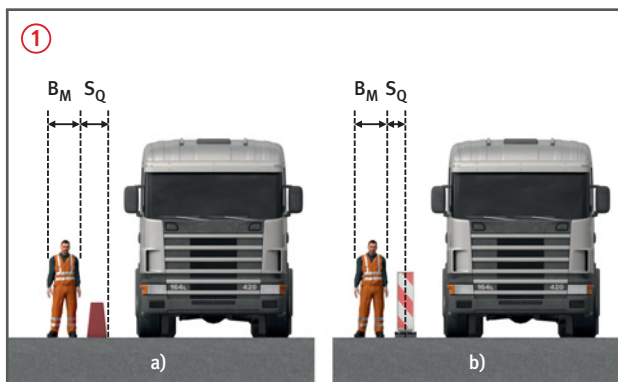


Seitlicher Sicherheitsabstand (S_Q)

- von Arbeitsplätzen und Verkehrswegen auf Straßenbaustellen zum fließenden Verkehr.

- Bezugslinie für seitliche Sicherheitsabstände (S_Q) zum fließenden Verkehr ①:

- a) dem Verkehr zugewandte äußere Begrenzung bei Fahrzeug-Rückhaltesystemen,
- b) Mittelachse bei Leitbaken, Leitkegeln, Leitwänden, Leitschwellen, Leitborden.



1 Mindestmaße für seitliche Sicherheitsabstände (S_Q) zum fließenden Verkehr bei Straßenbaustellen längerer Dauer (aus ASR A 5.2)

Element	Zulässige Höchstgeschwindigkeit					
	30 km/h	40 km/h	50 km/h	60 km/h	80 km/h	100 km/h
Fahrzeug-Rückhaltesysteme	30 cm	40 cm	50 cm	60 cm	80 cm	100 cm
Leitbake (1000 mm x 250 mm, 750 mm x 187,5 mm), Leitkegel, Leitwand	30 cm	40 cm	50 cm	70 cm	90 cm	
Leitbake (500 mm x 125 mm), Leitschwelle, Leitbord	50 cm	60 cm	70 cm	90 cm	110 cm	

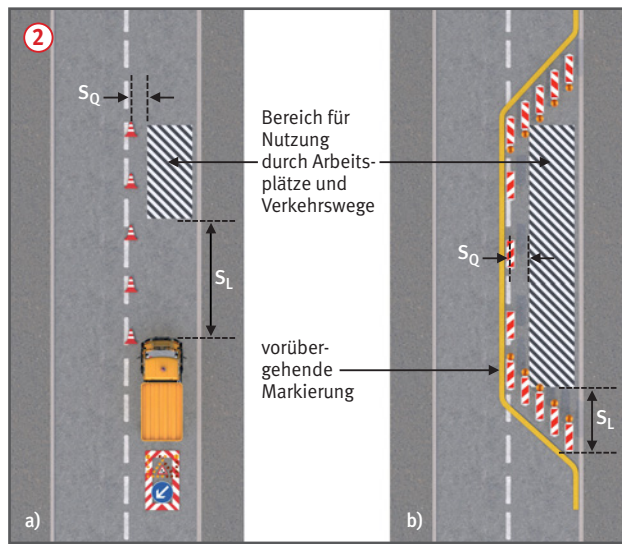
1. Bei zulässigen Höchstgeschwindigkeiten ab 100 km/h müssen Fahrzeug-Rückhaltesysteme eingesetzt werden.
2. Die Sicherheitsabstände für Fahrzeug-Rückhaltesysteme berücksichtigen ausschließlich die verkehrsleitende Funktion dieser Systeme.

2 Mindestmaße für seitliche Sicherheitsabstände (S_Q) zum fließenden Verkehr bei Straßenbaustellen kürzerer Dauer (aus ASR A 5.2)

Element	Zulässige Höchstgeschwindigkeit						
	30 km/h	40 km/h	50 km/h	60 km/h	80 km/h	100 km/h	120 km/h
Leitbake (1000 mm x 250 mm, 750 mm x 187,5 mm), Leitkegel, Leitwand	30 cm	40 cm	50 cm	70 cm	90 cm	110 cm	130 cm
Leitbake (500 mm x 125 mm), Leitschwelle, Leitbord	50 cm	60 cm	70 cm	90 cm	110 cm	130 cm	150 cm

Sicherheitsabstand in Längsrichtung (S_L)

- Von Arbeitsplätzen und Verkehrswegen auf Straßenbaustellen zum ankommenden Verkehr.
- Sicherheitsabstand (S_L) zum ankommenden Verkehr ②:
 - a) als Beispiel eine fahrbare Absperrtafel mit Zugfahrzeug,
 - b) mit Verschwenkbereich.
- Bei Fahrzeug-Rückhaltesystemen entspricht das Maß des Sicherheitsabstandes (S_L) zum ankommenden Verkehr der Länge des Verschwenkbereiches (Verschwenkbereich entsprechend Verkehrszeichenplan der verkehrsrechtlichen Anordnung).



3 Mindestmaße für Sicherheitsabstände in Längsrichtung (S_L)^a zum ankommenden Verkehr

Lage der Straßenbaustelle (Arbeitsstelle) bzw. zulässige Höchstgeschwindigkeit außerhalb des Straßenbaustellenbereichs (Arbeitsstellenbereichs)

Element	innerörtliche Straßen	Einbahnige Landstraßen und innerörtliche Straßen mit $V_{zul} > 50 \text{ km/h}$	Autobahnen, autobahnähnliche Straßen und zweibahnige Landstraßen ^b
Fahrbare Absperrtafel mit Zugfahrzeug oder Sicherungsfahrzeug $\geq 10 \text{ t}$ zulässige Gesamtmasse	3 m	10 m	75 m ^c
Fahrbare Absperrtafel mit Zugfahrzeug oder Sicherungsfahrzeug $< 10 \text{ t}$ bis $\geq 7,49 \text{ t}$ zulässige Gesamtmasse	5 m	15 m	100 m ^c
Fahrbare Absperrtafel mit Zugfahrzeug oder Sicherungsfahrzeug $< 7,49 \text{ t}$ zulässige Gesamtmasse	7,5 m	20 m	nicht zulässig
Fahrbare Absperrtafel ohne Zugfahrzeug	15 m	40 m	nicht zulässig

Hinweis:

Werden auf innerörtlichen Straßen bzw. auf Landstraßen andere Verkehrseinrichtungen (§ 43 StVO) oder bauliche Leitelemente zur Querabspernung von Teilen der Fahrbahn eingesetzt, so beträgt S_L gegenüber dem ankommenden Verkehr innerorts 10 m, außerorts entspricht S_L der Länge des Verschwenkbereiches gemäß RSA.

a Die genannten Sicherheitsabstände (S_L) sind im Sinne eines durch einen Anprall aufzehrbaren Bereiches als liches Maß zwischen Vorderkante der Absperrung (Sicherungs- bzw. Zugfahrzeug) und Arbeitsbereich zu verstehen, d. h. als Nettomaß.

b Auf Rampen (Verbindungsfahrbahnen in Knotenpunkten) können in Abhängigkeit von der Lage der Baustelle in der Rampe, der Rampenlänge und den tatsächlich gefahrenen Geschwindigkeiten kleinere Abstände in Betracht kommen, jedoch nicht unter 20 m.

c Bei beweglichen Straßenbaustellen (Arbeitsstellen) kann der Abstand auf 50 m reduziert werden.