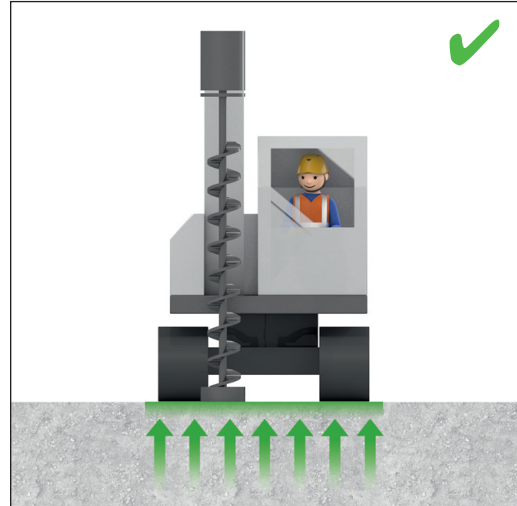
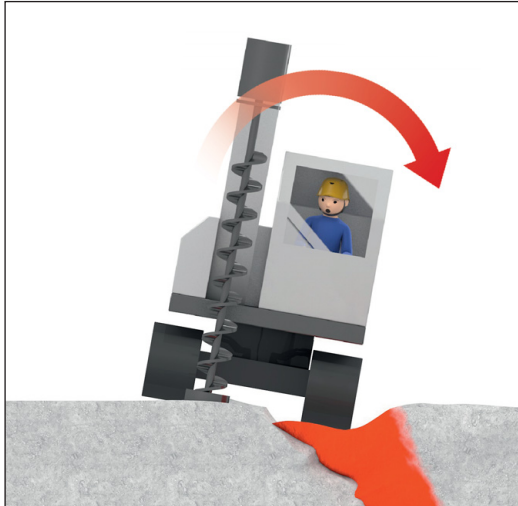
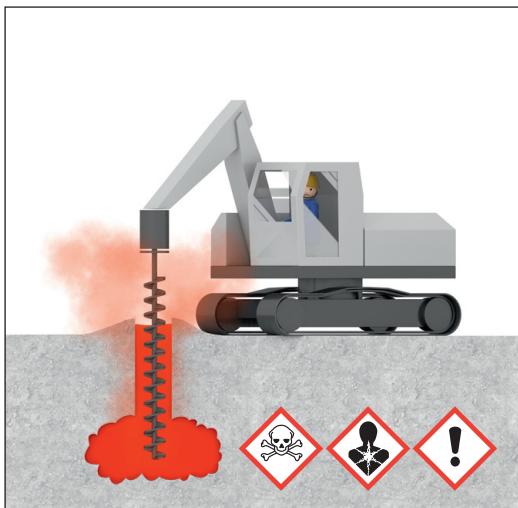


Prace ze sprzętem wiertniczym w budownictwie podziemnym specjalnym



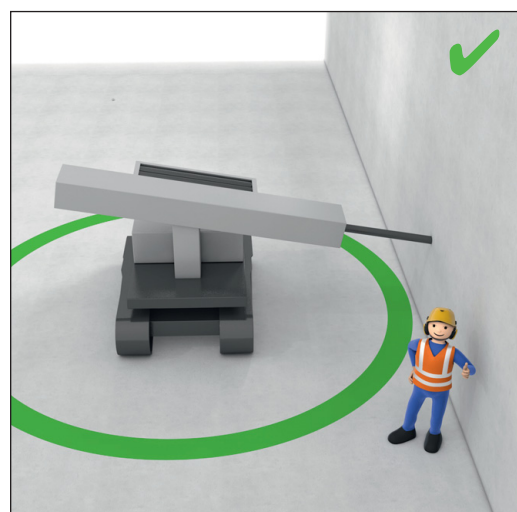
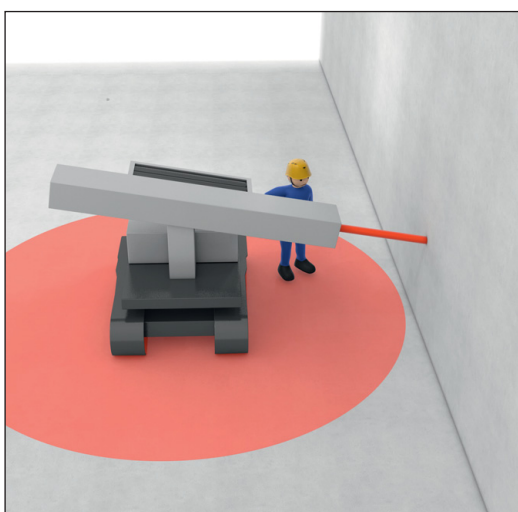
Używać w
stabilnej
pozycji



W razie niebez-
pieczeństwa
przerwać prace

Opuścić niebez-
pieczne miejsce

Zgłosić niebez-
pieczeństwo



W razie niebez-
pieczeństwa
zatrzymać
maszynę

Używać automa-
tycznego dopro-
wadzania żerdzi
wiertniczych

Zachować
odstęp