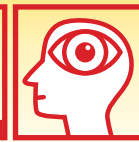
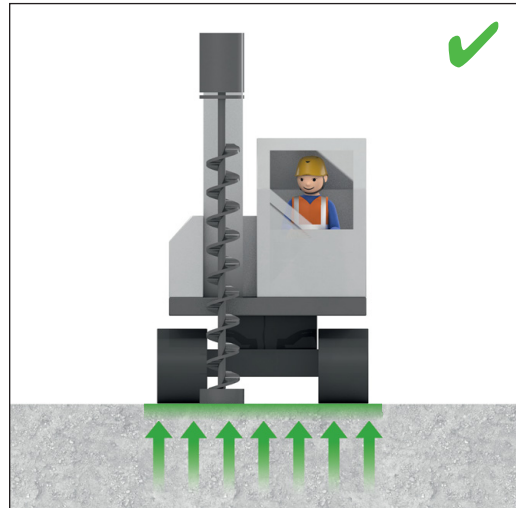
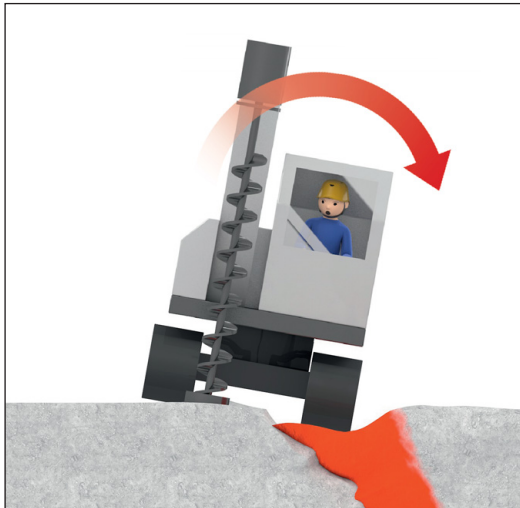


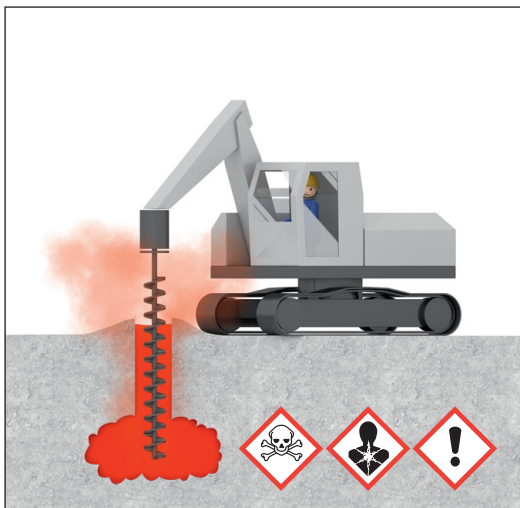
Munkavégzés fúró munkagépekkel speciális mélyépítésben



B 184-1



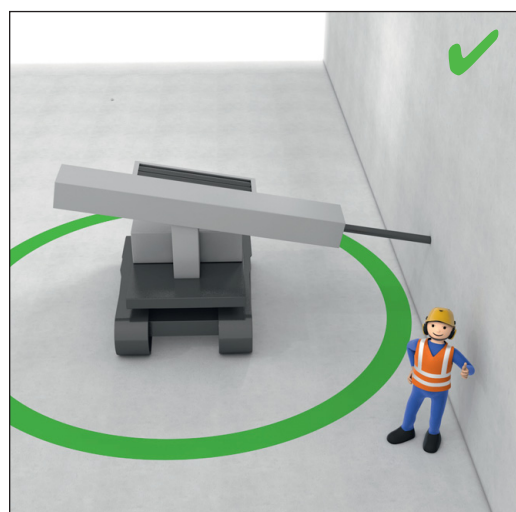
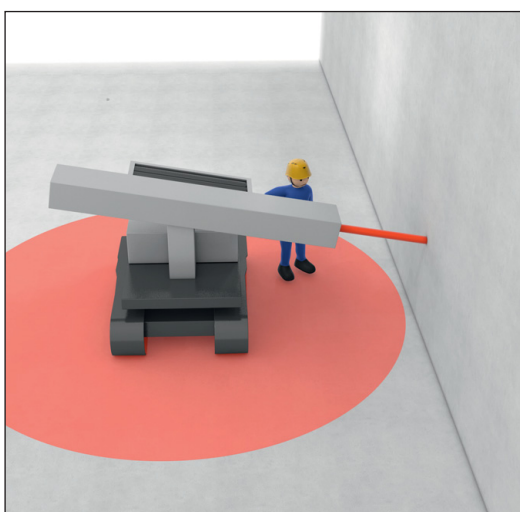
Stabilitás biztosítása



Veszély esetén függesse fel a munkavégzést

Hagyja el a veszélyes területet

Jelentse a veszélyhelyzetet



Veszély esetén állítsa le a munkagépet

Használja az automatikus fúrórúd vezérlést

Tartson távolságot