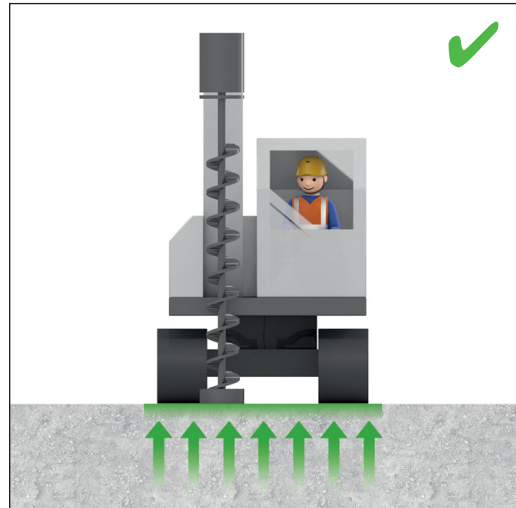
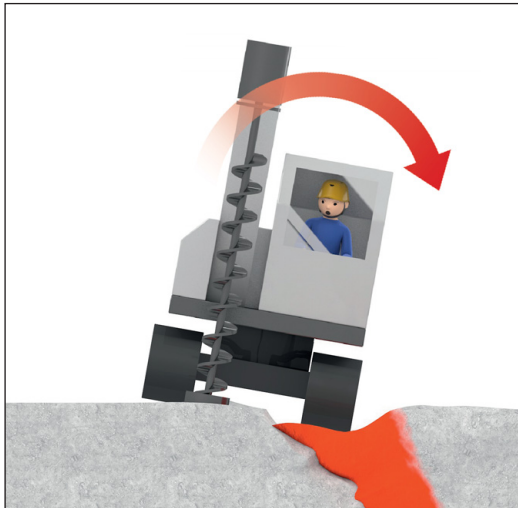
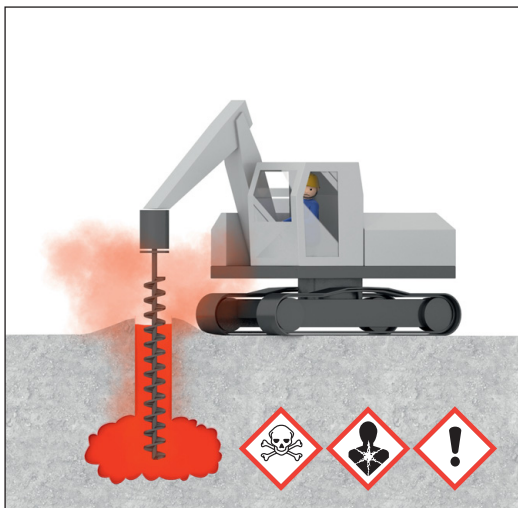


Arbeiten mit Bohrgeräten im Spezialtiefbau



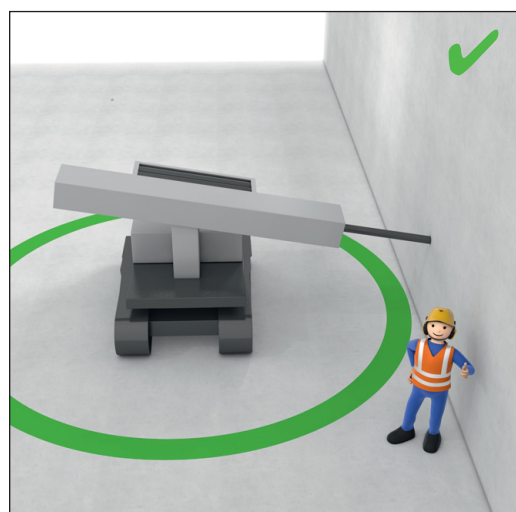
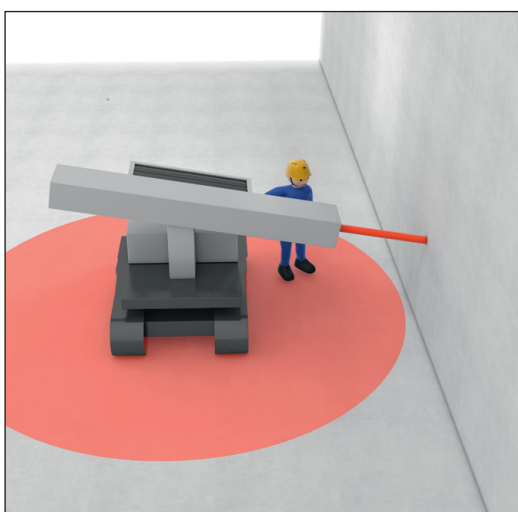
**Standsicher
verwenden**



**Bei Gefahr
Arbeiten
stoppen**

**Gefahrenbereich
verlassen**

Gefahr melden



**Bei Gefahr
Maschine
stoppen**

**Automatische
Gestänge-
zuführung
nutzen**

Abstand halten