

# „Ergonomie – damit es leichter geht“

## Rückentrainer/-in im Bereich Bau und Reinigung

### Praxisnahes Seminar

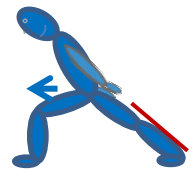
im Praxiszentrum der BG BAU in Nürnberg

Die Nachfrage nach kompetenten Beraterinnen und Beratern nimmt bei den Betrieben der BG BAU zu. Mit dem Wissen aus dem Seminar können Sie Ihr Rückentraining in Bau- und Reinigungsbetrieben gewerkspezifisch gestalten. Interessierten Betrieben können Sie die Arbeitsschutzprämie „Rückentraining“ der BG BAU vorstellen: [www.bgbau.de/arbeitsschutzpraemien](http://www.bgbau.de/arbeitsschutzpraemien).



### Inhalte

- Berufe und Belastungsschwerpunkte im Bau- und Reinigungshandwerk
- Formen körperlicher Belastungen und Übungen
- Praktischer Parcours Heben und Tragen
- Vorstellung ergonomischer Arbeitsmittel



### Ziele

Nach Ihrer Teilnahme können Sie:

- Belastungen im Bau- und Reinigungshandwerk einschätzen und ein entsprechendes Rückentraining anbieten,
- eine Kommunikationsbasis mit den Beschäftigten und Betrieben finden,
- die zur Verfügung gestellten Unterlagen gewerkspezifisch nutzen und
- auf die fachliche Ergonomie-Beratung der BG BAU zurückgreifen.

<b>Termin:</b>	20. Juni 2018 (12:00 bis 18:00 Uhr) 21. Juni 2018 (08:30 bis 13:00 Uhr)
<b>Seminarort:</b>	BG BAU, Praxiszentrum Nürnberg <a href="http://www.bgbau.de">www.bgbau.de</a> Gebersdorfer Str. 67, Aufgang 2, 90449 Nürnberg Parkmöglichkeiten vorhanden, ÖPNV: <a href="http://www.vgn.de">www.vgn.de</a>
<b>Gruppenzahl:</b>	ca. 12 – 15 Personen
<b>Zielgruppe:</b>	Physiotherapeutinnen und -therapeuten Rückenschullehrerinnen und -lehrer
<b>Methoden:</b>	Vermittlung gewerkspezifischer Kenntnisse, praktische Übungen, Erfahrungsaustausch
<b>Kosten:</b>	Die Seminarteilnahme und die Übernachtung im Schulungs- zentrum (einfache Zimmer) werden von der BG BAU getragen. Die An- und Abreisekosten sind selbst zu übernehmen.
<b>Leitung:</b>	Physiotherapeutin/Ergonomin, Bau-Ingenieur
<b>Auskunft:</b>	Frau Andrea Hauck Tel.: 040 35000-208, E-Mail: <a href="mailto:andrea.hauck@bgbau.de">andrea.hauck@bgbau.de</a>
<b>Anmeldung:</b>	Bitte nutzen Sie das beiliegende Anmeldeformular und senden es per E-Mail <b>bis zum 24.05.2018</b> an <a href="mailto:cindy.lehmann@bgbau.de">cindy.lehmann@bgbau.de</a>  Anmeldungen werden in der Reihenfolge des Eingangs bearbeitet. Eine Bestätigung erhalten Sie per E-Mail.
<b>Teilnahmebestätigung:</b>	Anzahl der Lehreinheiten, Inhalte
<b>Mitzubringen sind:</b>	Sicherheitsschuhe oder feste Schuhe, Helm wird gestellt, möglichst Laptop (Aufgabenstellung über USB-Stick)

Eindrücke aus dem Praxiszentrum der BG BAU Nürnberg:



Fotos: auremar - Fotolia, BG BAU, Stephan Floß - DGUV, VeSilvio - Fotolia, Andrea Enderlein - BG RCI, hexy - Fotolia, BG BAU