

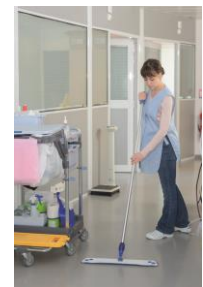
„Ergonomie – damit es leichter geht“

Rückentrainer/in im Bereich Bau und Reinigung

Praxisnahes Seminar

im Praxiszentrum der BG BAU in Nürnberg

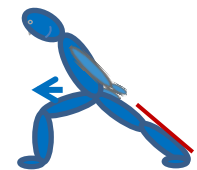
Die Nachfrage nach kompetenten Beraterinnen und Beratern nimmt auch in der Bauwirtschaft zu. Das Seminar versetzt Sie in die Lage, in Bau- und Reinigungsbetrieben gewerkespezifisch Rückentraining durchzuführen. Die BG BAU hat die Arbeitsschutzprämie „Rückentraining“ in Ihrem Förderprogramm: www.bgbau.de/arbeitsschutzpraemien.



Inhalt

Darstellung der Bau- und Reinigungsberufe – Beurteilung körperlicher Belastungen – gesetzliche Vorschriften – berufsspezifische Ergonomie:

- Arbeitsorganisation
- Arbeitsmittel-Auswahl
- Bewegen von typischen Bauteilen/Reinigungsgeräten
- praktische Erprobung



Ziel

Sie können nach Ihrer Teilnahme:

- Ihre Erfahrungen auf Bau- und Reinigungstätigkeiten übertragen,
- die Ergonomie-Datenbank der BG BAU gewerkespezifisch nutzen,
- eine Kommunikationsbasis mit den Beschäftigten und Betrieben finden,
- kompetente Beratung in Bau- und Reinigungsbetrieben anbieten,
- aktiv auf Betriebe der Bau- und Reinigungsbranche zugehen,
- auf ein Netzwerk von Fachpersonen zurückgreifen.

Termin:	27. Juni 2017 (12:00 bis 18:00 Uhr) 28. Juni 2017 (08:30 bis 13:00 Uhr)
Seminarort:	Praxiszentrum Nürnberg, Gebersdorfer Str. 67, Aufgang 2, 90449 Nürnberg Parkmöglichkeiten vorhanden, ÖPNV: www.vgn.de
Gruppenzahl:	ca. 12 – 15 Personen
Zielgruppe:	Physiotherapeutinnen und -therapeuten Rückenschullehrerinnen und -lehrer
Methoden:	Vermittlung theoretischer Kenntnisse, praktische Übungen, Erfahrungsaustausch
Kosten:	Die Seminarteilnahme und die Übernachtung im Schulungszentrum (einfache Zimmer) werden von der BG BAU getragen. Die Reisekosten sind selbst zu übernehmen.
Leitung:	Physiotherapeutin/Ergonomin, Bau-Ingenieur
Auskunft:	Frau Andrea Hauck, andrea.hauck@bgbau.de , 040 35000-208
Anmeldung:	Bitte nutzen Sie das beiliegende Anmeldeformular und senden es per E-Mail bis zum 21.05.2017 an cindy.lehmann@bgbau.de Anmeldungen werden in der Reihenfolge des Eingangs bearbeitet. Eine Bestätigung erhalten Sie per E-Mail.
Teilnahmebestätigung:	Anzahl der Lehreinheiten, Inhalte
Mitzubringen sind:	Sicherheitsschuhe oder feste Schuhe, Helm wird gestellt, möglichst Laptop (Aufgabenstellung über Stick)



Eindrücke aus dem Praxiszentrum der BG BAU Nürnberg

Fotos: auremar - Fotolia, BG BAU, Stephan Floß - DGUV, VeSilvio - Fotolia, Andrea Enderlein - BG RCI, hexy - Fotolia, BG BAU